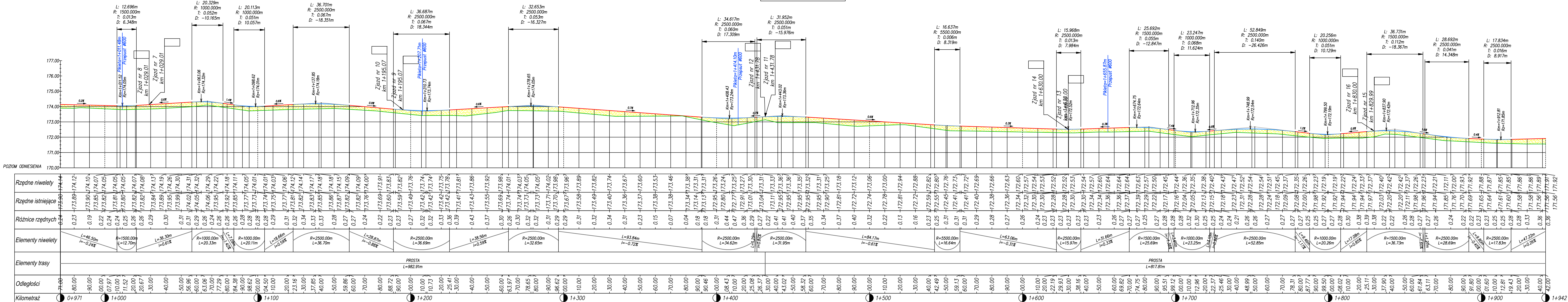


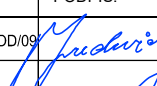


Profil – DP\_22  
km 0+971.00 do km 1+942.00  
Skala pozioma 1:1000  
Przekalowanie pionowe 10



JEDNOSTKA PROJEKTOWA: CURSUS PROJEKT Marcin Ludwig ul. Spokojna 14, 44-171 Pławnowice tel. +48 602 555 630 NIP: 756-153-85-22 Regon: 241085395 www.cursusprojekt.pl mail: biuro@cursusprojekt.pl			
INWESTOR: NADLEŚNICTWO GOŚCIERADÓW ul. Folwark 1d, 23-275 GOŚCIERADÓW tel./fax. +48 15 838-11-74 +48 15 838-11-02 www.goscieradow.lublin.lasy.gov.pl e-mail: goscieradow@lublin.lasy.gov.pl			
LOKALIZACJA INWESTYCJI: NADLEŚNICTWO GOŚCIERADÓW, LEŚNICTWO BRZOZA, Województwo podkarpackie, powiat stalowowski, jedn. ewid. 181805, 5 gmina Żakików, drogę 0012 Upa, dz. ewid. 3895, 3896, 3897, 3898, 3899, 3901, 3889, 3902, 3890, 3903, 3891, 3904, 3906, 3912, 3909, 3913, 3910, 3914, 3911, 3915, 3930, 3931, 3932,			
PRZEDSIĘWZIĘCIE: PRZEBUDOWA DROGI LEŚNEJ NR 22 W LEŚNICTWIE BRZOZA - ETAP III I IV			
STADIUM: PROJEKT WYKONAWCZY	BRANŻA:  DROGOWA		NR PROJEKTU:  16/3-2021
PODSTAWA OPR.: UMOWA	TYTUŁ RYSUNKU:  PROFIL PODŁUŻNY		NR RYS.:  4.2
FUNKCJA:	IMIĘ, NAZWISKO:	BRANŻA:	NR UPR.:
PROJEKTANT:	MGR INŻ. MARCIN LUDWIG	DROGI	SLK2515/POOD09
			
			SKALA: 1:100/1000
			DATA: WRZESIEŃ 2023